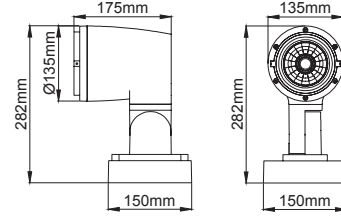
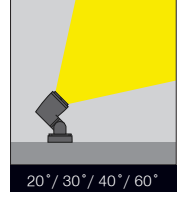
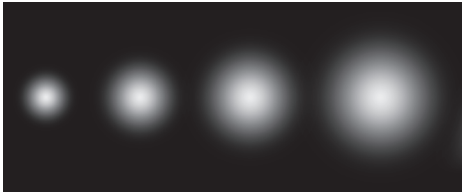


Kami Midi



Kami Midi / O07.WL.00625

Code / Kod	WL.00625	
System Power / Sistem Gücü	30W	
Lumen Output from Fixture / Armatür Çıkış Lümeni CRI>80	2700K	3870
	3000K	3950
	3500K	4025
	4000K	4109
	6000K	4230
Driving Current / Sürüş Akımı	800mA	
Dali Dimming Option / Dali Dim Seçeneği	✓	
1-10V Dimming Option / 1-10V Dim Seçeneği	✓	



* See page 260 for ldt files. / Işık eğrileri için sayfa 260 bakınız.

EN

- Direct lighting luminaire for use with LEDs.
- Corrosion resistant die-cast aluminium body.
- Installation with bracket on floor, walls and ceiling surfaces.
- Mains voltage: 220-240V / 50-60Hz.
- Clever thermal design.
- Spot, medium, medium flood, wide and wide flood beam angles available.
- Led colour temperatures are optionally 2700K, 3000K, 3500K, 4000K and 6000K.
- Internal silicon gaskets ensure IP protection.
- All external screws are stainless steel.
- Double layer polyester powder paint resistant to corrosion and salt spray fog.
- Up to 137lm/W efficiency.
- High colour consistency: <3 SDCM
- Stainless steel cable gland and mains cable provided with IP68 socket.
- Mechanical aiming lock.
- DALI and 1-10V dimming options available.
- Due to high heatsink capacity, Kami can operate in high Ta temperature conditions.

TR

- Led'li simetrik ışık çıkışlı projektör armatür.
- Korozyona dayanıklı alüminyum enjeksiyon gövde.
- Braketli montaj sistemine sahiptir.
- 220-240V / 50-60Hz enerji girişi.
- Akıllı soğutma tasarımı.
- Dar, orta, orta geniş, geniş ve çok geniş açı seçenekleri mevcuttur.
- 2700K, 3000K, 3500K, 4000K ve 6000K renk sıcaklığı seçenekleri mevcuttur.
- 2 kablo giriş terminali ile armatürler arası atlama yapılabilir.
- Silikon contalar ile IP koruması sorunsuz sağlanır.
- Tüm dış vidalar paslanmazdır.
- Çift katmanlı polyester toz boya sayesinde korozyona ve tuza dayanıklı.
- 137lm/W'a kadar ulaşan verim.
- Yüksek renk uyumu: <3 SDCM
- Armatürde paslanmaz kablo rekoru kullanılmaktadır ve 220V ana şebeke kablosunda IP68 korumalı konektör bulunmaktadır.
- Mekanik kilitleme sistemi.
- DALI ve 1-10V Dim seçenekleri mevcuttur.
- Yüksek soğutma kapasitesi sayesinde Kami yüksek Ta sıcaklık değerlerine sahip ortamlarda da rahatça çalışır.